

4400



tu mejor compañía

4400-300

Motor:
 Marca: International®
 Modelo: DT 530
 Potencia Nominal: 300 HP @ 2,000 RPM
 Potencia Máxima: 310 HP @ 2,000 RPM
 Torque Máximo: 950 lbs.-pie @ 1,200 RPM

Embrague:

Marca: Eaton Fuller
 Modelo: EP1402SD
 Tipo: Doble disco cerámico, 14"
 Ajuste: Manual, rápido (Kwik-adjust)
 Capacidad: 1400 lbs./pie

Transmisión:

Marca: Fuller
 Modelo: FRO-11210C
 Tipo: Manual de 10 velocidades
 Relaciones: 12.69/9.29/6.75/4.9/3.62
 2.59/1.9/1.38/1.00/0.74:1

Ejes traseros:

Marca: Dana Spicer
 Modelo (tractivo/auxiliar): DS405/RS405
 Capacidad: 40,000 lbs.
 Relaciones: 4.88:1

Eje delantero:

Marca: Dana Spicer
 Modelo: E14621
 Capacidad: 14,000 lbs.

4400-215/250

S. eléctrico 12 v multiplex:
 Baterías: 12 v, 1,800 CCA
 Alternador 4400-215: Delco-Remy 22SI 12v/100A
 Alternador 4400-250/300: Delco-Remy 22SI 12v/110A
 Marcha: Delco-Remy MT-38, 12 volts.

4400-300 6X4

S. eléctrico 12 v multiplex:
 Baterías: 12 v, 1,800 CCA
 Alternador: Delco-Remy 22SI-12v/100A
 Marcha: Delco-Remy MT-41

*Prep. para radio: Alambrado, bocinas y antena
 *Cortacircuitos: Tipo SAE III en lugar de fusibles

*Aplica para todas las versiones

4400-250

Motor:
 Marca: International®
 Modelo: DT 466
 Potencia Nominal: 250 HP @ 2,300 RPM
 Potencia Máxima: 260 HP @ 1,900 RPM
 Torque Máximo: 800 lbs./pie @ 1,400 RPM

Embrague:

Marca: Eaton Fuller
 Modelo: SAS1402
 Tipo: Disco doble cerámico, 14"
 Ajuste: Manual, rápido (Kwik-adjust)
 Capacidad: 860 lbs./pie

Transmisión:

Marca: Fuller
 Modelo: FRO-11210C
 Tipo: Manual de 10 velocidades
 Relaciones: 12.69/9.29/6.75/4.9/3.62
 2.59/1.9/1.38/1.00/0.74:1

Transmisión (opcional):

Marca: Allison
 Modelo: 3000 HS/3000 RDS
 Tipo: Automática de 5 velocidades
 Relaciones: 3.49/1.86/1.41/1.00/0.75/1:1
 Convertidor de torque: 2.44

Ejes traseros:

Marca: Dirona
 Modelo (tractivo/auxiliar): RS-23-158/4670
 Capacidad: 45,500 lbs.
 Relaciones: 5.29:1

Eje delantero:

Marca: Dana Spicer
 Modelo: E12031
 Capacidad: 12,000 lbs.

Dirección:

Marca y Modelo: Sheppard M-100
 Columna de Dir.: De posiciones
 Volante: 2 brazos, 18" de diámetro
 Control Crucero: En volante

Interiores de cabina:

Interiores: De lujo color gris
 Asiento de Conductor 4400-215: Independiente, fijo, en tela
 Asiento de Conductor 4400-250/300: neumático, en tela
 Asiento Pasajeros: Banca de 2 personas, en tela
 Calefacción: Con control de temperatura (215/250)
 Calefacción/Aire acondicionado: Aire acondicionado de alta eficiencia con autoprotección y diagnóstico (300)

Cabina:

Tipo: Modular nueva generación
 Material: Acero galvanizado (ambos lados)
 Trat. Anticorrosivo: E-coat por inmersión
 Pintura: Doble capa con terminado a base de uretano

Exteriores de cabina:

Especios abatibles: Rectangulares 7.44" x 14.84"
 Espejos convexos: En ambos lados 7.44 pulg.
 Cofre: Fibra de vidrio de 3 piezas
 Parrilla: Cromada estándar
 Defensa: Aerodinámica

4400-215

Motor:
 Marca: International®
 Modelo: DT 466
 Potencia Nominal: 215 HP @ 2,300 RPM
 Potencia Máxima: 225 HP @ 2,300 RPM
 Torque Máximo: 620 lbs./pie @ 1,400 RPM

Embrague:

Marca: Eaton Fuller
 Modelo: SAS1401
 Tipo: Disco sencillo cerámico, 14"
 Ajuste: Manual, rápido (Kwik-adjust)
 Capacidad: 620 lbs./pie

Transmisión:

Marca: Fuller
 Modelo: FS-6305B
 Tipo: Manual de 5 velocidades totalmente sincronizada
 Relaciones: 7.22/3.89/2.22/1.27/1:1

Ejes traseros:

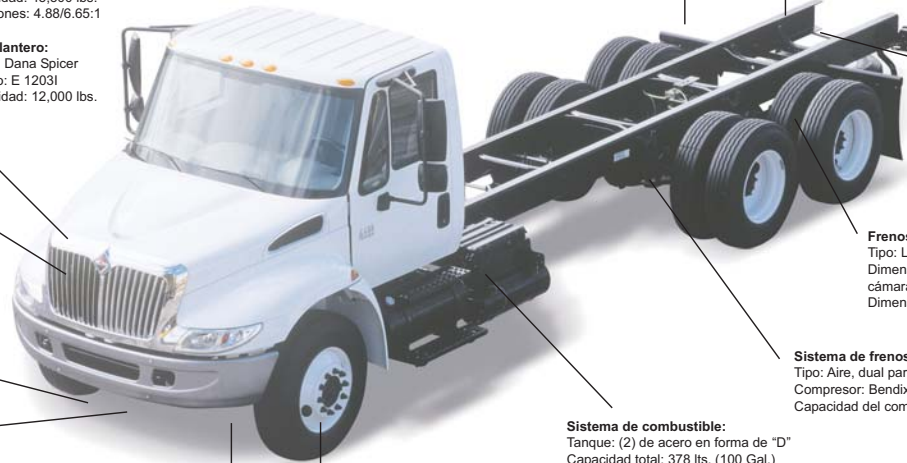
Marca: Dirona
 Modelo (tractivo/auxiliar): RS-23-240/4670
 Capacidad: 45,500 lbs.
 Relaciones: 4.88/6.65:1

Eje delantero:

Marca: Dana Spicer
 Modelo: E 12031
 Capacidad: 12,000 lbs.

Dimensiones y capacidades:

	215 6X2		250 6X2		300 6X4	
	pulg	mm	pulg	mm	pulg	mm
Distancia entre ejes (WB)	219	5,562.6	219	5,562.6	236.0	5,994.4
Cabina a eje trasero (CA)	151.9	6,858.3	151.9	6,858.3	168.9	4,290.0
Cabina a fin de chasis (CF)	255.9	6,499.9	255.9	6,499.9	272.9	6,931.7
Volado trasero (AF)	104.0	2,641.6	104.0	2,641.6	104.0	2,641.6
Largo total (OAL)	362.9	9,217.7	362.9	9,217.7	379.9	9,649.5
	lbs	kg	lbs	kg	lbs	kg
Peso bruto vehicular	48,000	21,772.4	52,000	23,586.8	54,000	24,494
Capacidad delantera	12,000	5,443.1	12,000	5,443.1	14,000	6,350.30
Capacidad trasera	36,000	16,329.3	40,000	18,143.7	40,000	18,143.70
Peso vehicular	12,941	5,869.94	13,903	6,306.3	14,197	6,439.70
Peso en eje delantero	6,831	3,098.49	7,213	3,271.8	7,116	3,227.80
Peso en eje trasero	6,110	2,771.45	6,690	3,034.5	7,081	3,211.90



Bastidor: 4400-215

Material: Acero con tratamiento térmico
 Dimensiones: 10.125" x 3.580" x 0.312"
 Res. a la cedencia: 120,000 lbs./pulg.²
 Módulo de sección: 14.18 pulg.³
 RBM: 1'701,600 pulg.-lbs.

Sistema de enfriamiento:

Material/tipo: Aluminio flujo cruzado
 Radiador: 516 pulg.²
 Post-enfriador: 270 pulg.²
 Refrigerante: Texaco de larga vida
 Accionamiento Vent.: Borg Warner SA 85 viscoso

Sistema de escape y freno:

Freno de escape: Jacobs para motor DT 466
 Escape: Silenciador y tubería corta de acero aluminizado

Suspensión trasera:

Marca: International®
 Tipo: Multihojas de 4 muelles
 Separación entre ejes: 52"
 Capacidad: 40,000 lbs.

Frenos:

Tipo: Leva tambor
 Dimensiones Del.: 16.5" x 5.0" cámaras de 20 pulg.²
 Dimensiones Tras.: 16.5" x 7.0"

Sistema de frenos y compresor de aire:

Tipo: Aire, dual para camión
 Compresor: Bendix Tu-Flo 550
 Capacidad del compresor: 13.2 CFM

Sistema de combustible:

Tanque: (2) de acero en forma de "D"
 Capacidad total: 378 lts. (100 Gal.)
 Separador: Racor 2100 con indicador de drenado (agua-combustible)

Rines delanteros, traseros y refacción:

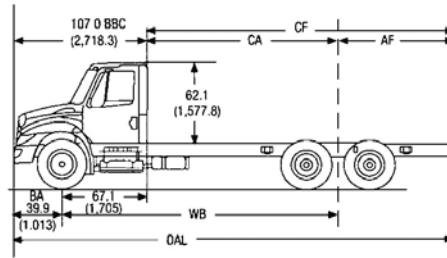
Cantidad: 11
 Tipo: Disco de acero
 Dimensiones: 22.5" x 8.25"

Llantas delanteras traseras y refacción:

Cantidad: 11
 Medida: 11R22.5
 Rango de Carga: H/16 capas
 Rev/Mi: 503

Suspensión delantera:

Tipo: Muelles parabólicos (taper leaf) con amortiguadores
 Capacidad: 12,000 lbs.



tu mejor compañía

T TRACTO CAMIONES USA

Representante exclusivo de INTERNATIONAL en el Perú

Av. Los Cipreses 410, Urb. Los Ficus, Santa Anita (Evitamiento con Carretera Centra)
 Central: 478-3100, Fax: 478-2022
 E-mail: ventas@tracusape.com